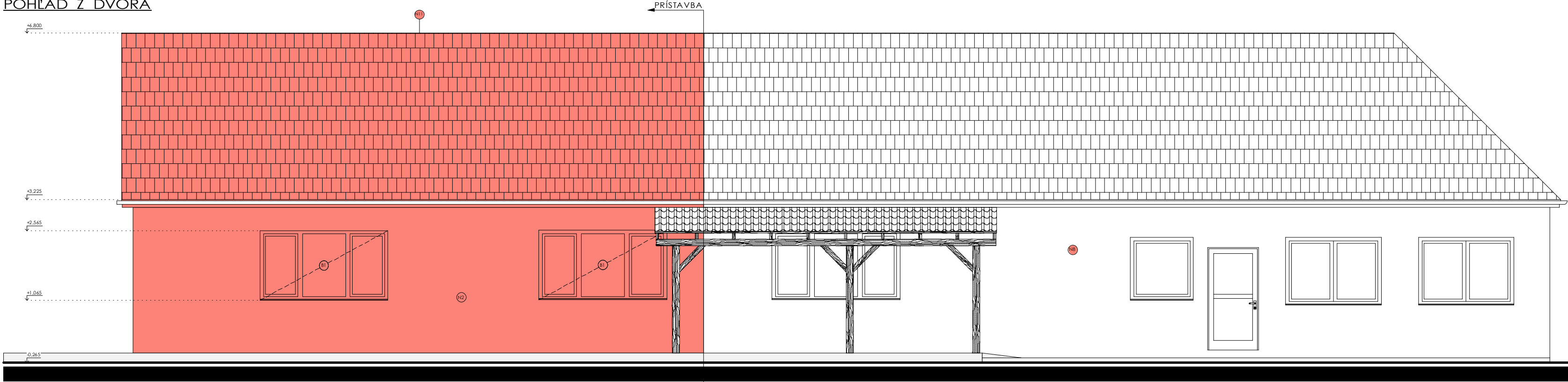
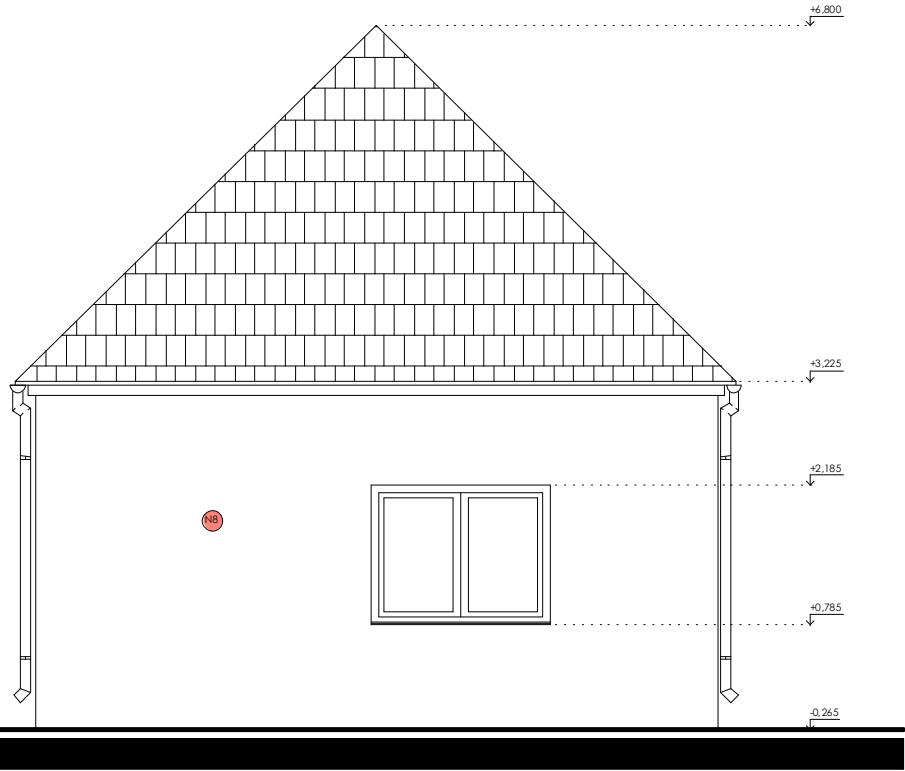


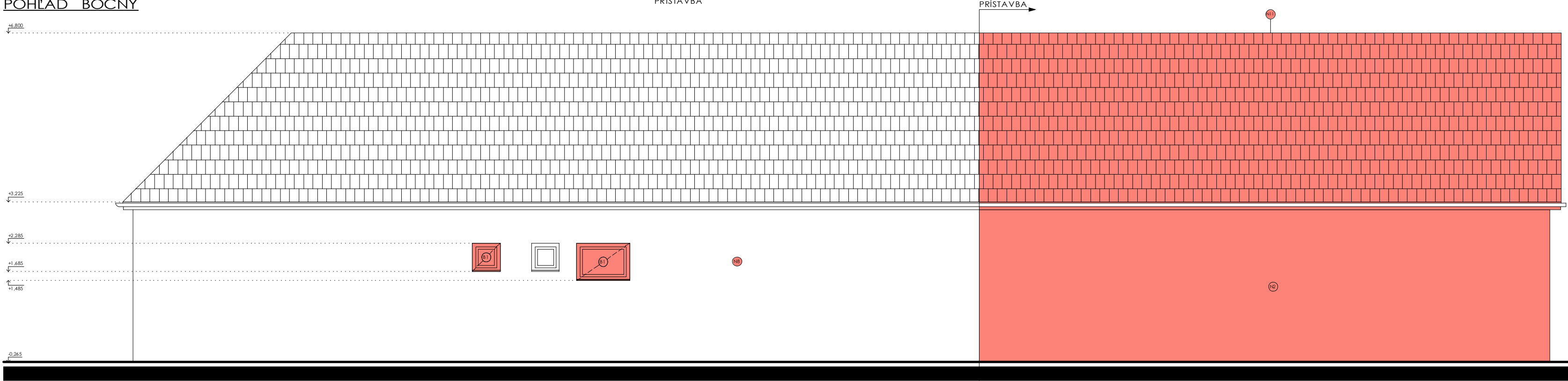
POHĽAD Z DVORA



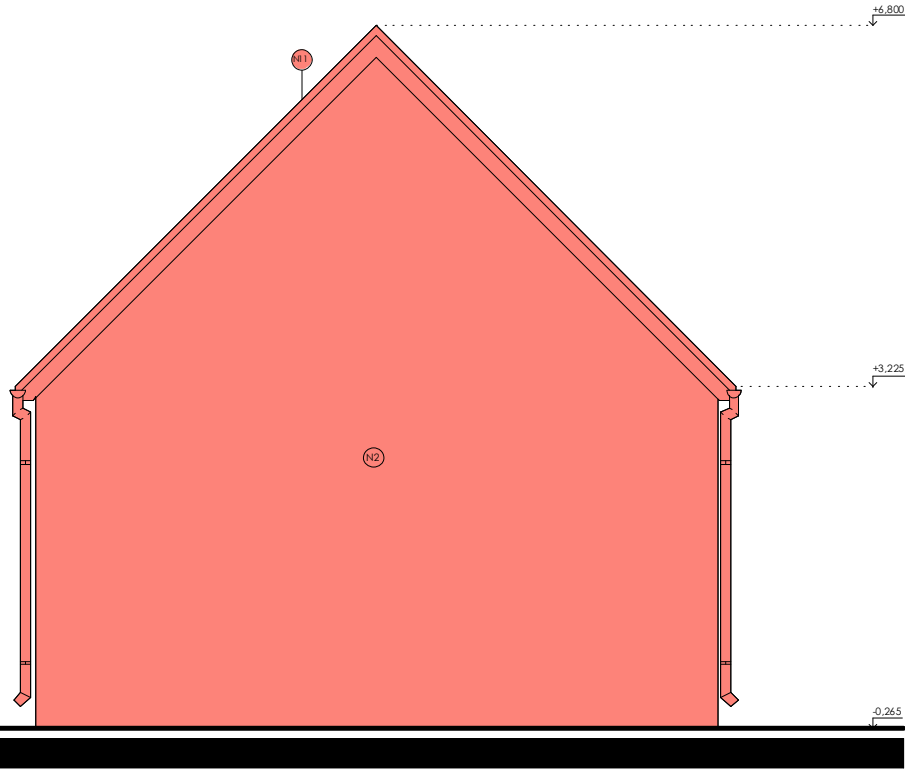
POHĽAD ČELNÝ



POHĽAD BOČNÝ



POHĽAD ZADNÝ



LEGENDA NOVÝCH KONŠTRUKCIÍ :

- (N1) MONTÁŽ NOVÝCH VÝPLNÍ OTVOROV (PLASTOVÉ OKNÁ A DVERE)
(N2) ZAMUROVANIE OTVOR V NOSNEJ STENE/NOVÁ NOSNÁ STENA
(N3) VYMUROVANIE NOVÝCH DELIACICH PRIEČOK (A - KERAMICKÁ TEHLA; B - SADROKARTÓN)
(N4) MONTÁŽ NOVÝCH PODLÁH (HYDROIZOLÁCIA, TI-EPS 30/50mm, KERAMICKÁ DLAŽBA-GRESS, PVC GUMA)
(N5) MONTÁŽ NOVEJ NÁŠLAPNEJ VRSTVY; PVC GUMA
(N6) MONTÁŽ OCELOVÝCH PREKLADOV 2 x UPE 180
(N7) MONTÁŽ KERAMICKÝCH PREKLADOV 2 x KKP 65

- (N8) MONTÁŽ ZATEPLENIA FASÁDY S EPS POLYSTYRÉNOM, hr. 100mm
(N9) MONTÁŽ DILATAČNÝCH ŠKÁR Z EXT. POLYSTYRÉNU, 50mm MEDZI PÔVODNOU A NOVOU KONŠTRUKCIOU
(N10) CHEMICKÝ INJEKTÁŽ STIEN PROTI VLHKOSTI
(N11) PODREZÁVANIE HLINENEJ OBVODOVEJ STENY A MONTÁŽ DODATOČNEJ HYDROIZOLAČNEJ VRSTVY PROTI VLHKOSTI
(N12) MONTÁŽ SDK STROPOV; hr.12,5mm (V MOKRÝCH PRIESTOROCH IMPREGNOVANÝ SDK)
(N13) MONTÁŽ DODATOČNEJ ZOSILNENIA KROVU, STLPIK 65/150mm
(N14) MONTÁŽ NOVEJ STRECHY, PRIEHRADOVÁ VÁŽNÍKOVÁ S PLECHOVOU KRYTINOU

LEGENDA NOVÝCH MATERIÁLOV :

- JESTVUJÚCA KONŠTRUKCIA
■ NOVÁ KONŠTRUKCIA - OBVODOVÉ NOSNÉ MURIVO HR. 300 mm Z KERAMICKÝCH TVÁRNIC NA MALTU MVC 2,0 MPa

VÝŠKOVÝ SYST. MIESTNÝ : ± 0,000 = 115,35 M.N.M. (+0,350 mm OD OSY CESTY 115,00 M.N.M - P.V.B)		Ateliér Csölley	
AUTOR PROJEKTU:	ING. CSÖLLEY JÚLIUS		
HLAVNÝ PROJEKTANT:	ING. CSÖLLEY JÚLIUS		
VYPRACOVAL:	ING. CSÖLLEY JÚLIUS		
DRUH VÝKRESU: POHĽADY - NOVÝ STAV		Ing. Csölley Július mobil _ +421/904 677 138 facebook _ Ateliér Csölley mail _ csolley.julius@gmail.com office _ kábna 212, horný bar 930 33	
NÁZOV A MIESTO STAVBY: PRESTAVBA MATERSKEJ ŠKOLY V OBCI HOLICE - ČASŤ VEĽKÁ BUDAFA VEĽKÁ BUDAFA, č.parc.: 4; 5/1; 5/5		DÁTUM:	jan. 2 017
INVESTOR: Obec Holice, Póšfa 151, Holice 930 34		FORMÁT:	4 x A4
		STUPEŇ:	SP
		MIERKA:	1:75
		Č.VÝKRESU:	A-07

Tento výkres je originál, jeho kopírovanie je trestné podľa § 21, odst. d., zákona č.618/2 003 Z.z.!